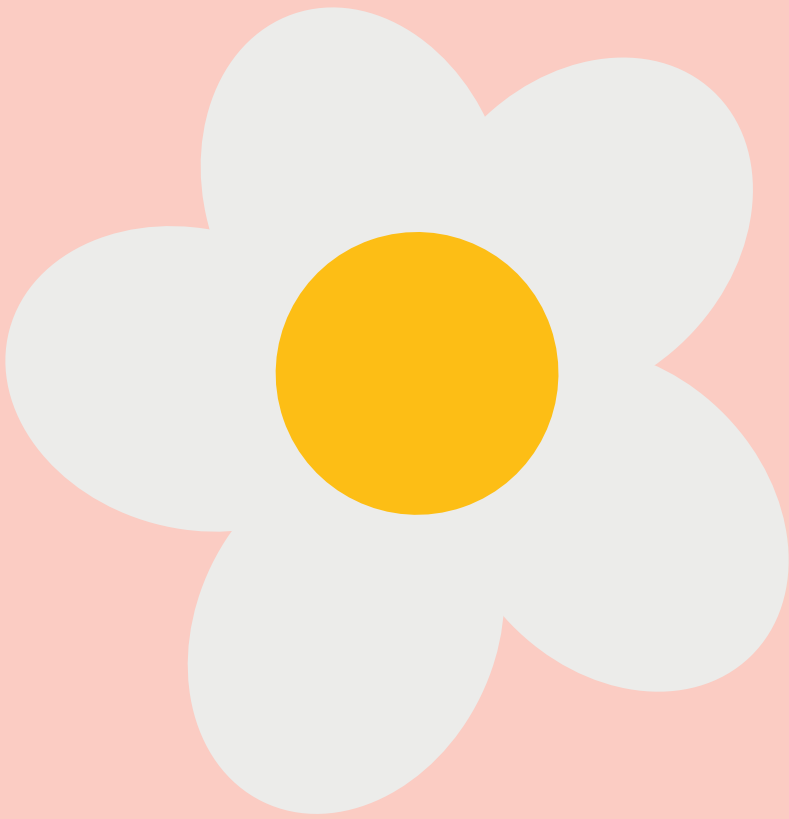
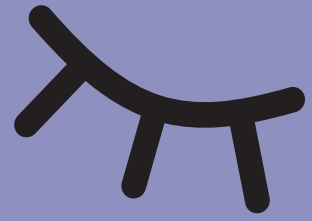


KOJA



Aufbauanleitung / Manual

**FOLDEE**





**Vielen Dank, dass du dich für die Kooja Spielhöhle Foldee entschieden hast. Bevor du mit dem Aufbau beginnst, beachte bitte die folgenden Hinweise:**

## ***WARNUNG!***

Das Spielzeug muss von einem Erwachsenen zusammengebaut werden.

***Von Feuer fernhalten.***

### **Entnahme aus der Verpackung:**

Bitte nimm Foldee aus der mitgelieferten Tüte und entferne alle Verpackungsmaterialien.

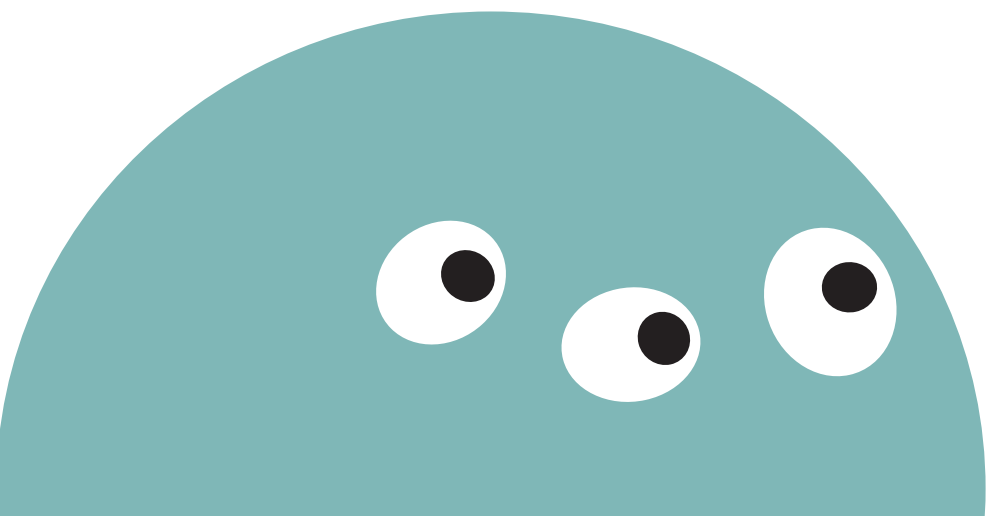
### **Diese Teile hast du bekommen:**

AirPanels x 4 // Bezug x 4 // Verbindungsclips x 13  
// Zipper Helper x 1

### **Hinweis zur Tüte:**

Die Tüte, in der sich Foldee befindet, ist kein Spielzeug und nicht für Kinder geeignet. Bitte bewahre diese außerhalb der Reichweite von Kindern auf, um Unfälle zu vermeiden.

**Ein Aufbauvideo, verschiedene Aufbauweisen sowie weitere Tipps findest du hier:** [koojakids.com/pages/user-guide](https://koojakids.com/pages/user-guide)



# SO WIRD AUFGEBAUT

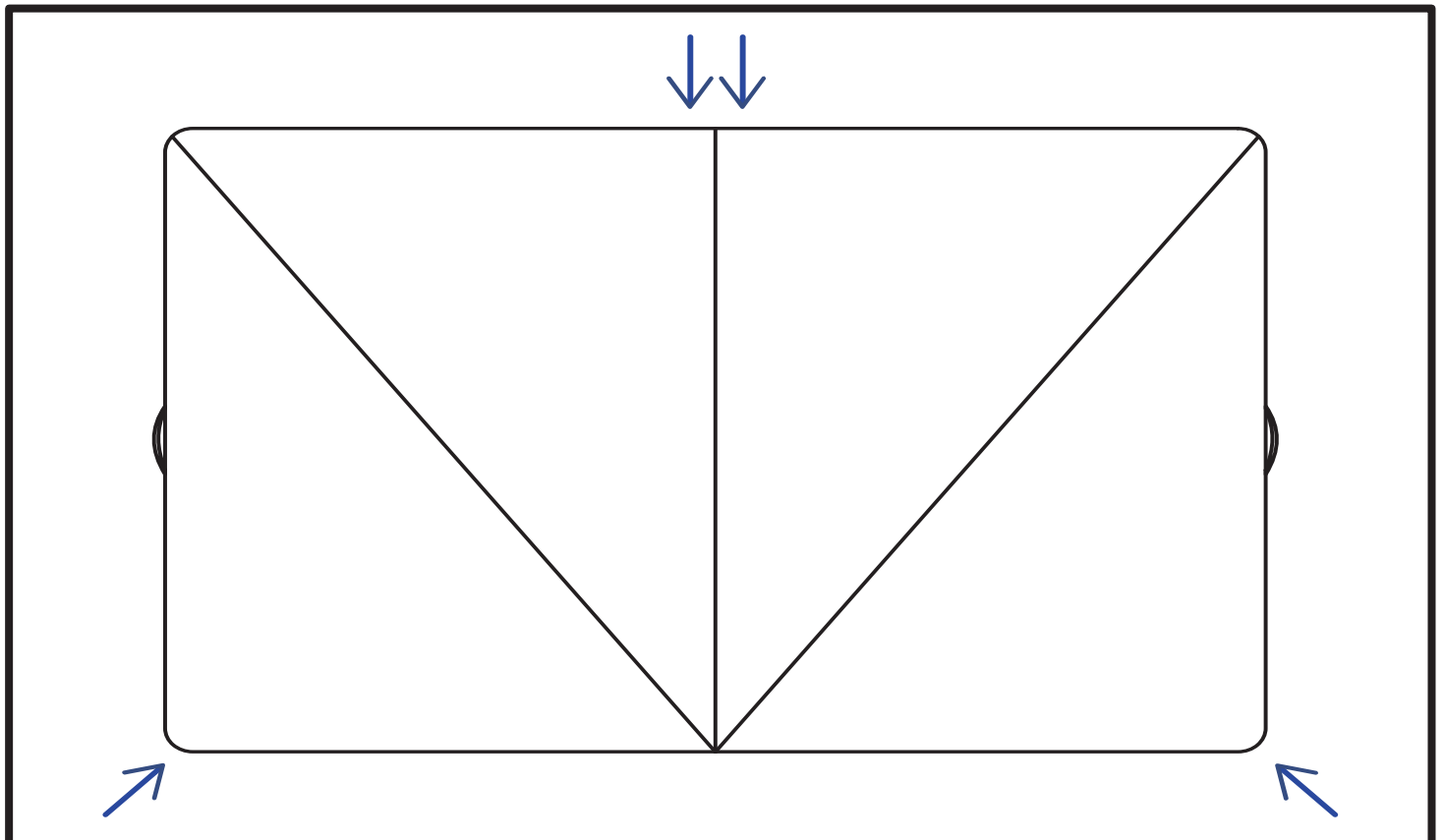
## 1. Vorbereitung von Foldee

Breite Foldee vollständig auf einem sauberen, ebenen Untergrund aus. Dies ist wichtig, um eine korrekte Handhabung und einen reibungslosen Aufbau zu gewährleisten.

Sobald dies vorbereitet ist, folge den Schritten in der Anleitung, um die AirPanels aufzupumpen und dein Foldee für die Nutzung vorzubereiten.

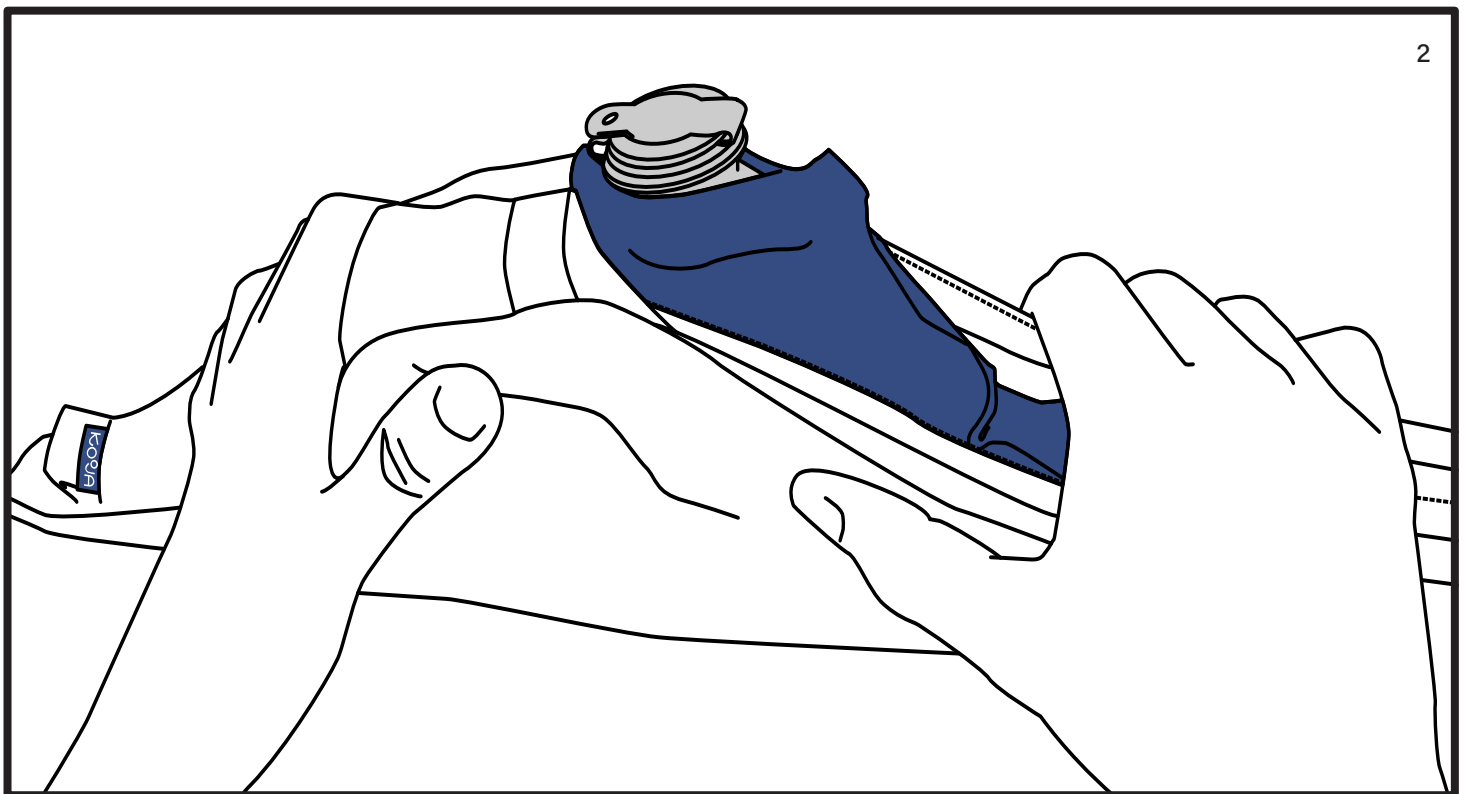
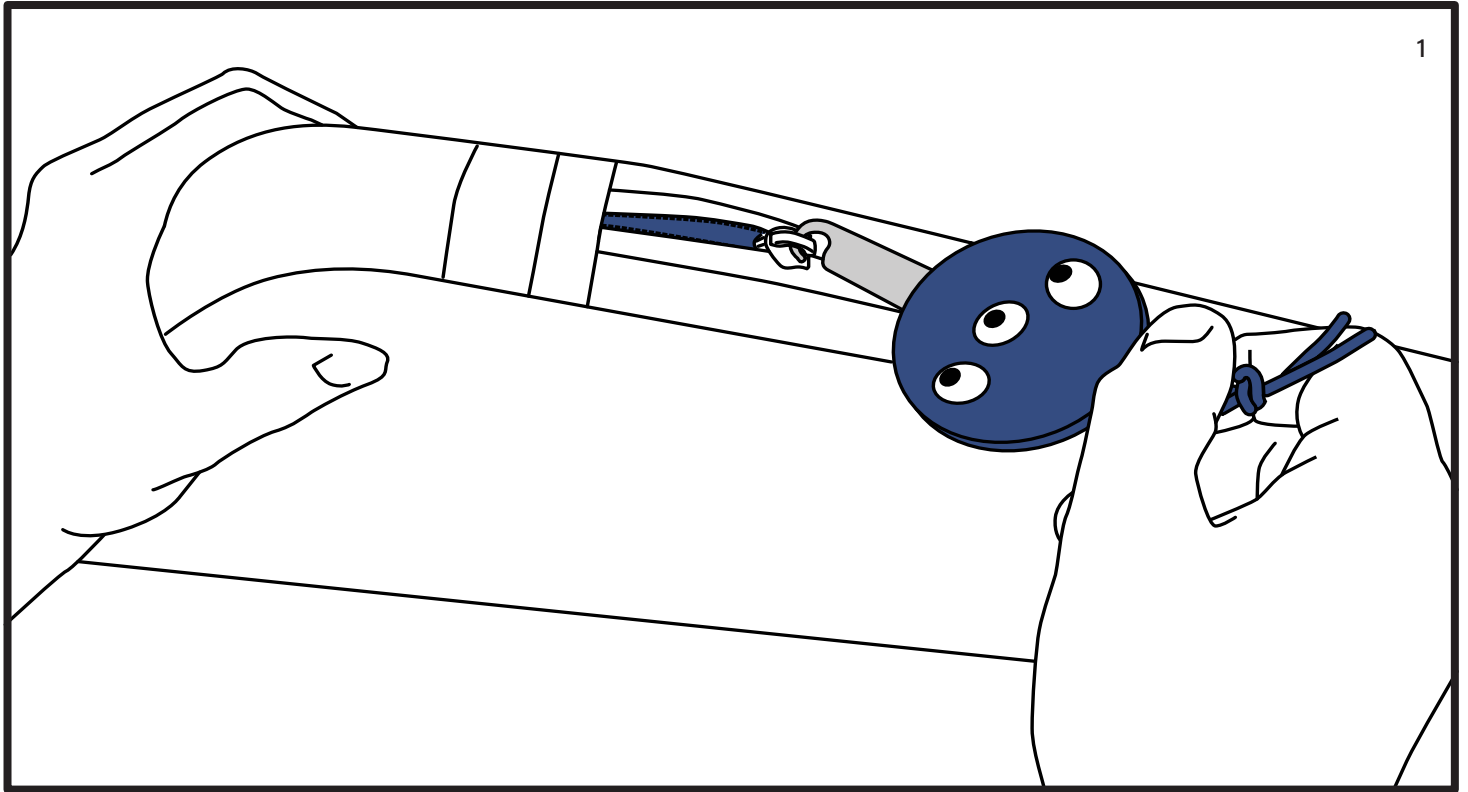
## 2. Vorbereitung: Ventile lokalisieren

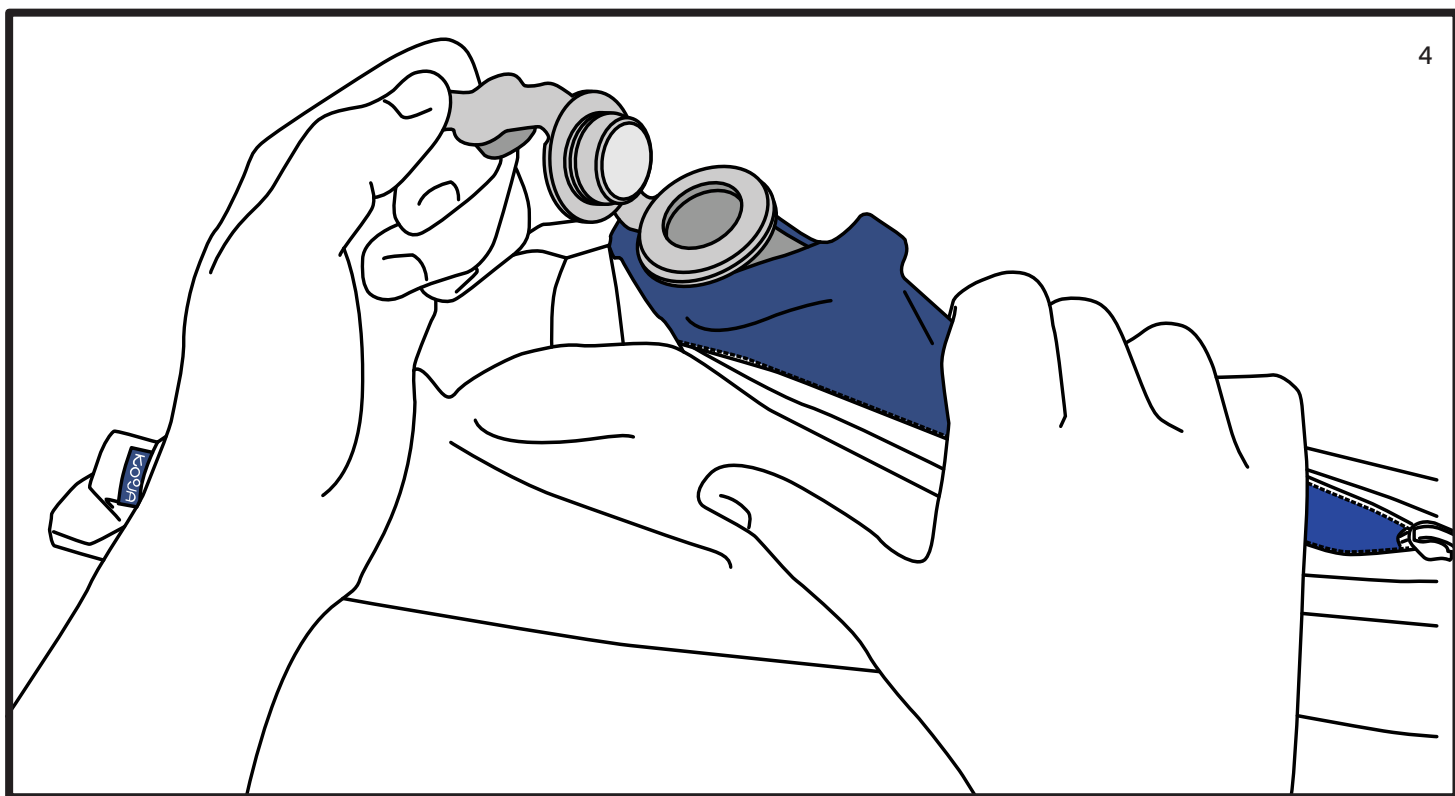
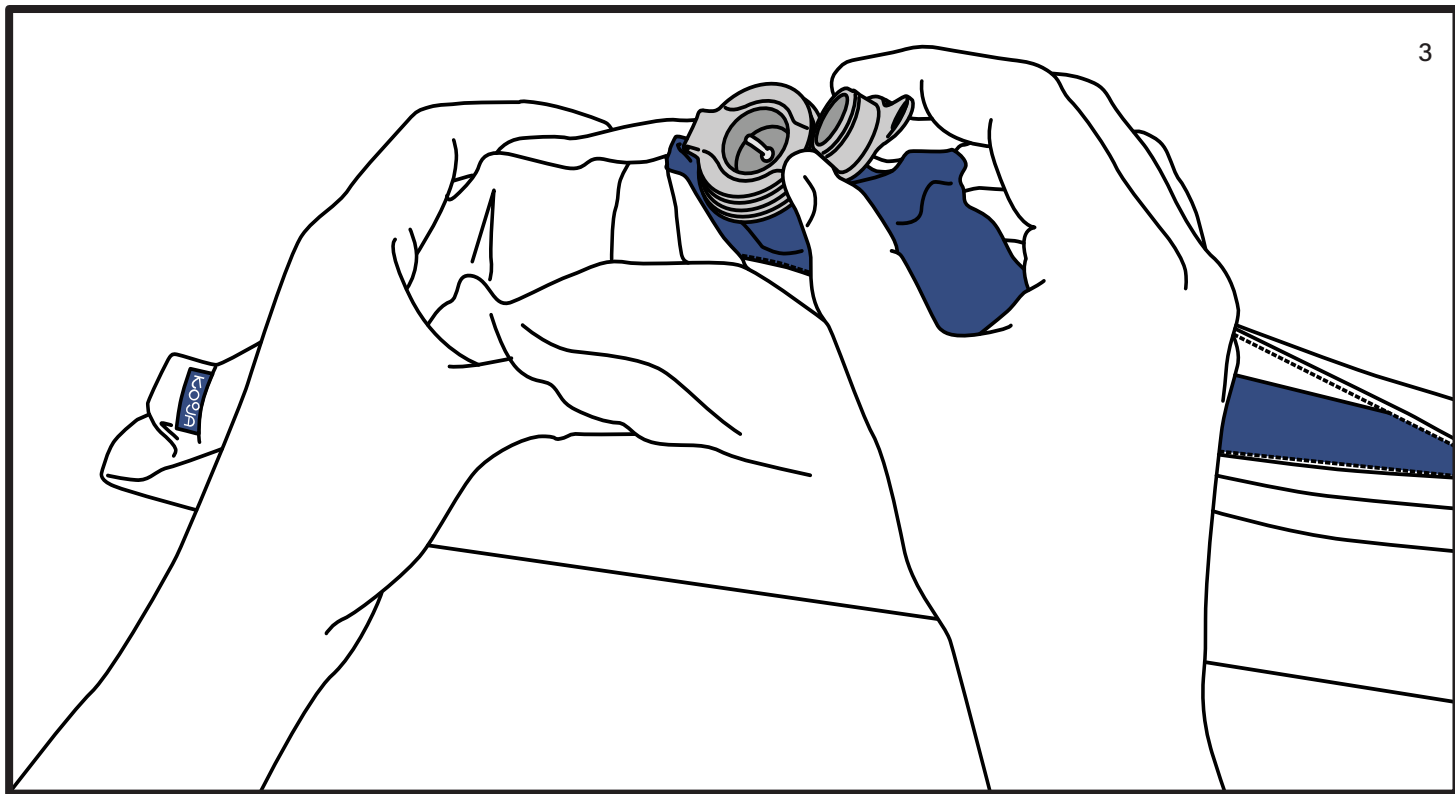
Die vier AirPanels verfügen jeweils über ein Ventil zum Befüllen. Um an diese Ventile zu gelangen, öffne die Reißverschlüsse der Bezüge. Die Reißverschlüsse sind in kleinen „Garagen“ versteckt, um maximale Sicherheit und Komfort zu gewährleisten. Verwende den beigelegten Zipper Helper, um die Reißverschlüsse vorsichtig herauszuziehen. Achte darauf, den Bezug nicht zu beschädigen, und lege die Ventile frei.



### 3. Sicheres Öffnen der Ventile

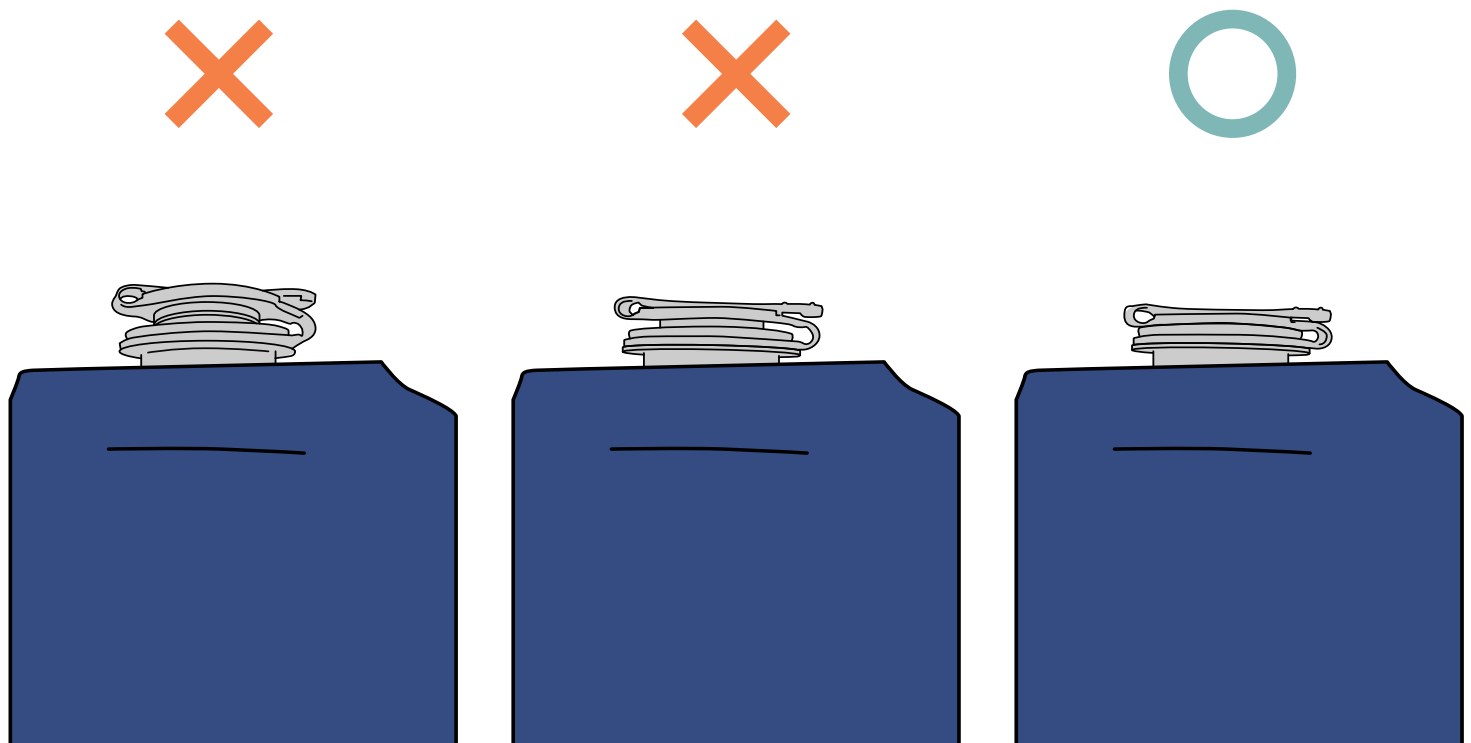
Jedes Ventil ist mit einem zweiteiligen Verschluss ausgestattet. Öffne beide Teile des Verschlusses, um das Aufpumpen zu erleichtern. Halte die Ventile sauber und frei von Staub oder Verunreinigungen, um eine reibungslose Funktion sicherzustellen.





#### 4. Optimales Befüllen der AirPanels

Pumpe zunächst die AirPanels durch die beiden geöffneten Verschlusssteile mit einer geeigneten Pumpe oder mit dem Mund auf, bis sie gut gefüllt sind. Anschließend steckst du den Verschlusssteil mit dem Sicherheitsventil wieder hinein und pumpst die AirPanels auf bis sie stabil, aber nicht übermäßig prall sind. Das eingebaute Sicherheitsventil verhindert ein Ausströmen der Luft, wodurch das Aufpusten leichter fällt. Dann schließt du das Ventil vollständig.



**Eine zu starke Befüllung kann die Lebensdauer des Produkts beeinträchtigen und die Funktionalität einschränken. Achte darauf, dass die AirPanels gleichmäßig gefüllt sind, um einen sicheren Stand zu gewährleisten. Kontrolliere regelmäßig, ob die Panels stabil auf glatten Böden liegen und nicht verrutschen.**

## **5. Funktionsprüfung und Inbetriebnahme**

Überprüfe nach dem Befüllen, ob alle Ventile sicher verschlossen und die Reißverschlüsse ordnungsgemäß geschlossen sind. Stelle sicher, dass die AirPanels sicher und stabil positioniert sind, bevor du das Produkt in Betrieb nimmst. Dein Foldee ist nun bereit zur Nutzung und bietet eine weiche, sichere Umgebung, die vielseitig für Spiel, Entspannung oder kreative Aktivitäten genutzt werden kann.

## **Zusätzliche Hinweise**

- **Die Spielhöhle Foldee ist mit Gummistoppeln ausgestattet, um für einen stabilen Stand zu sorgen. Auf sehr rutschigen Böden empfehlen wir jedoch zusätzlich einen Teppich oder eine Decke unterzulegen.**
- **Verwende keine scharfen Gegenstände oder Werkzeuge, die die Bezüge oder Ventile beschädigen könnten.**
- **Bewahre den Zipper Helper sicher auf, um den Zugriff auf die Reißverschlüsse bei Bedarf zu erleichtern.**
- **Prüfe regelmäßig den Luftdruck der AirPanels und passe ihn bei Bedarf an, um die optimale Stabilität zu gewährleisten.**



# Waschhinweise

**Der Bezug des Foldee ist leicht zu entfernen und kann unkompliziert gereinigt werden. Bitte beachte die folgenden Schritte:**

## **1. Abtrennung der Panels**

Um die folgenden Schritte zu erleichtern, sollten die vier Panels voneinander getrennt werden. Öffne hierfür die Verbindungsclips, die die Panels miteinander verbinden. Dadurch wird jedes Panel einzeln handhabbar, was den weiteren Umgang, insbesondere das Aufpusten und Wiedereinsetzen, erheblich vereinfacht. Bitte beachte, dass die Verbindungsclips nach der Abtrennung sicher aufbewahrt werden sollten, da sie später zum erneuten Verbinden benötigt werden.

## **2. Entfernen der AirPanels**

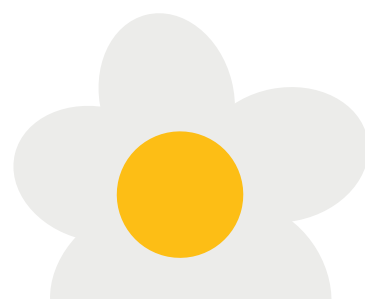
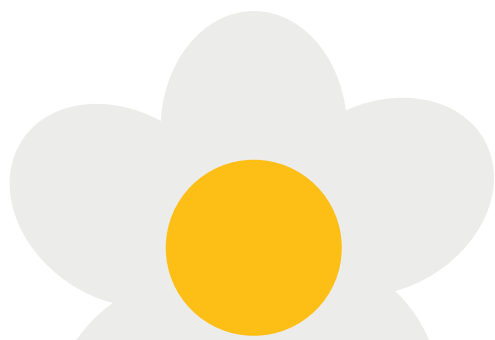
Öffne die Reißverschlüsse der vier Bezüge und ziehe die AirPanels vorsichtig heraus.

## **3. Waschen des Bezugs**

Der Stoffbezug ist bei 30 °C in der Waschmaschine waschbar. Verwende ein mildes Waschmittel und wähle einen Schonwaschgang, um die Langlebigkeit des Materials zu gewährleisten.

## **4. Trocknung**

Lasse den Bezug an der Luft vollständig trocknen. Bitte vermeide die Verwendung eines Trockners, da dies das Material beeinträchtigen könnte.



## 5. Zusammenführung der Panels

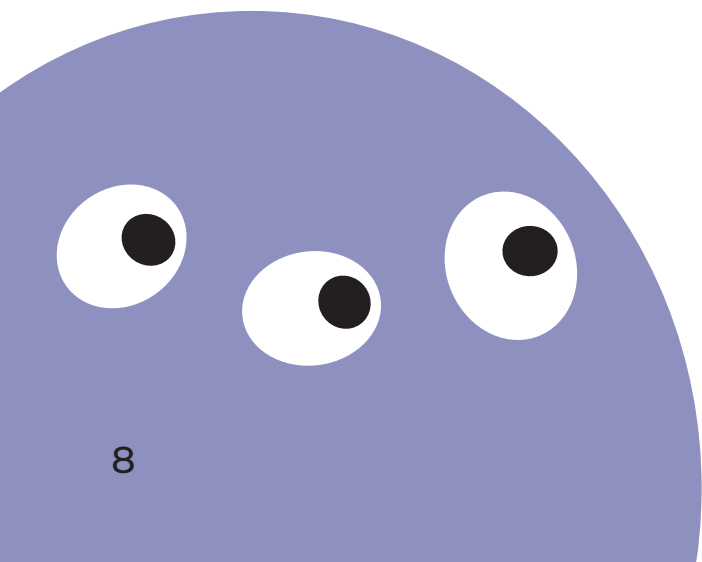
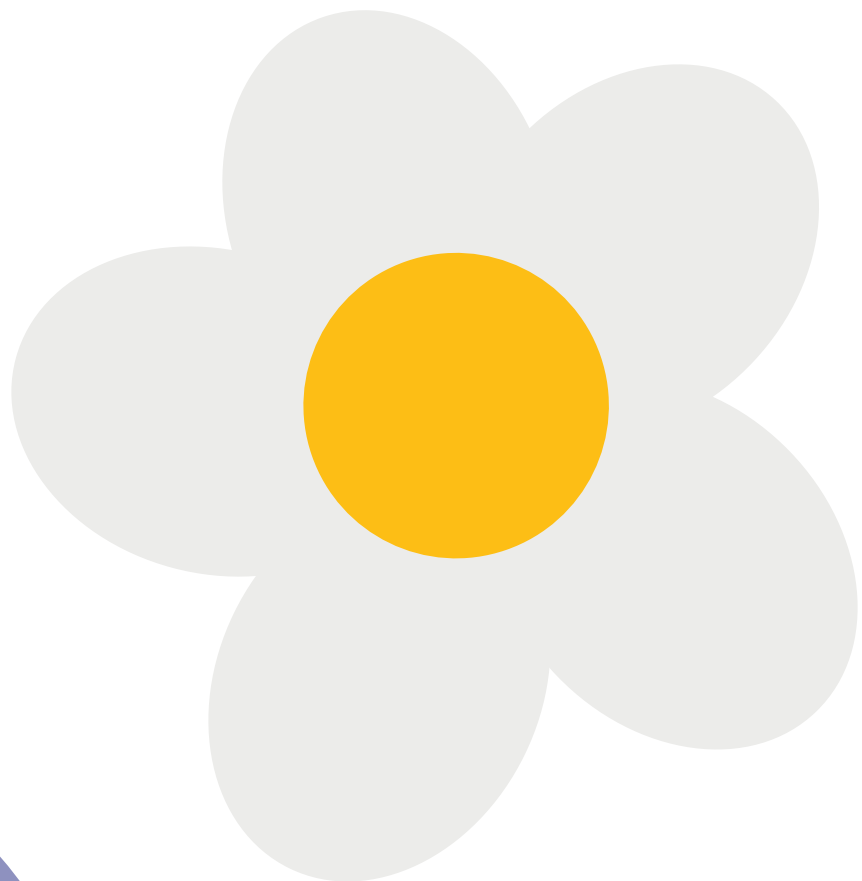
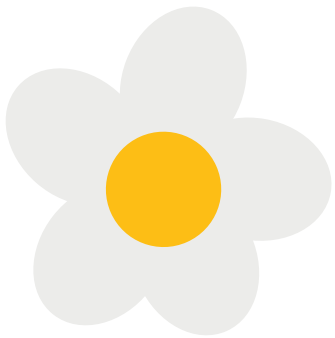
Nachdem die Bezüge gewaschen wurden, müssen die Bezüge durch die Verbindungsclips wieder miteinander verbunden werden. So entsteht die gewohnte Form aus vier Panels, die optimal für den Einsatz vorbereitet ist.

Achte darauf, dass die Verbindungsclips sicher und fest sitzen, um die Stabilität des gesamten Produkts zu gewährleisten.

## 6. Wiedereinsetzen der AirPanels

Setze die AirPanels wieder in die Bezüge ein und schließe die Reißverschlüsse sorgfältig.

**Nach diesen Schritten ist Foldee wieder einsatzbereit und bietet eine saubere, sichere Umgebung zum Spielen und Entspannen.**



# Sicherheitshinweise

**Um eine sichere und langlebige Nutzung deines Foldee zu gewährleisten, bitten wir dich, die folgenden Sicherheitshinweise sorgfältig zu beachten:**

## **1. Schutz vor spitzen Gegenständen:**

Vermeide den Kontakt des Foldee mit spitzen oder scharfen Gegenständen, da diese die Oberfläche beschädigen und die Funktion der AirPanels beeinträchtigen können.

## **2. Feuer- und Hitzequellen:**

Halte dein Foldee von offenen Flammen, heißen Oberflächen oder anderen Hitzequellen fern. Das Material ist nicht feuerfest und könnte bei Kontakt beschädigt werden.

## **3. Maximale Belastung:**

Foldee ist für eine maximale Belastung von 250 Kilogramm ausgelegt. Eine Überschreitung dieses Gewichts kann zu Materialverschleiß oder Beschädigungen führen.

## **4. Aufbewahrung und Pflege:**

Lagere Foldee an einem trockenen und kühlen Ort, fern von direkter Sonneneinstrahlung und scharfen Kanten, um die Lebensdauer zu verlängern.

## **5. Aufsichtspflicht:**

Bei Kindern unter 3 Jahren muss ein Erwachsener beim Spielen anwesend sein.

**Beachte diese Hinweise, um sicherzustellen, dass dein Foldee optimal funktioniert und dir langfristig Freude bereitet.**

# Garantie

Es gilt das gesetzliche Mängelhaftungsrecht. Und bei Hersteller- oder Materialfehlern gibt es drei Jahre Garantie auf alle Produkte von KOOJA, unbeschadet der gesetzlichen Gewährleistungsansprüche. Bitte beachte die Sicherheitshinweise. Das Produkt ist nur für den Hausgebrauch und für die Verwendung in Innenräumen vorgesehen. Wetterbedingte Schäden (starker Wind, Sturm, Hagel, Schnee,...) werden nicht von der Herstellergarantie abgedeckt. Informationen zu gegebenenfalls geltenden zusätzlichen Garantien und deren genaue Bedingungen findest du jeweils beim Produkt und auf besonderen Informationsseiten im Online-Shop. **Kundendienst: [hello@koojakids.com](mailto:hello@koojakids.com)**

## Korrekte Entsorgung des Foldee

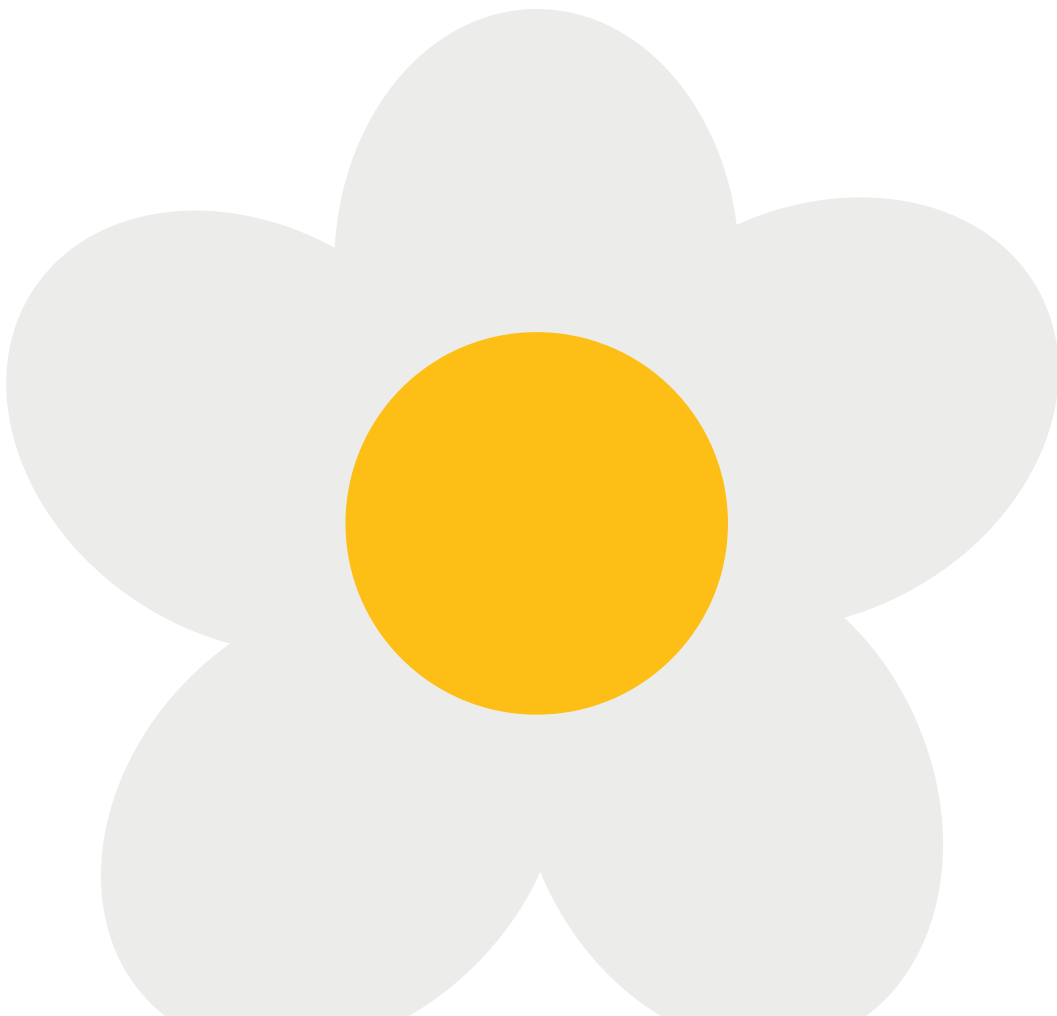
Wenn das Produkt nicht mehr benötigt wird, beachte bitte die folgenden Möglichkeiten für eine verantwortungsvolle Entsorgung:

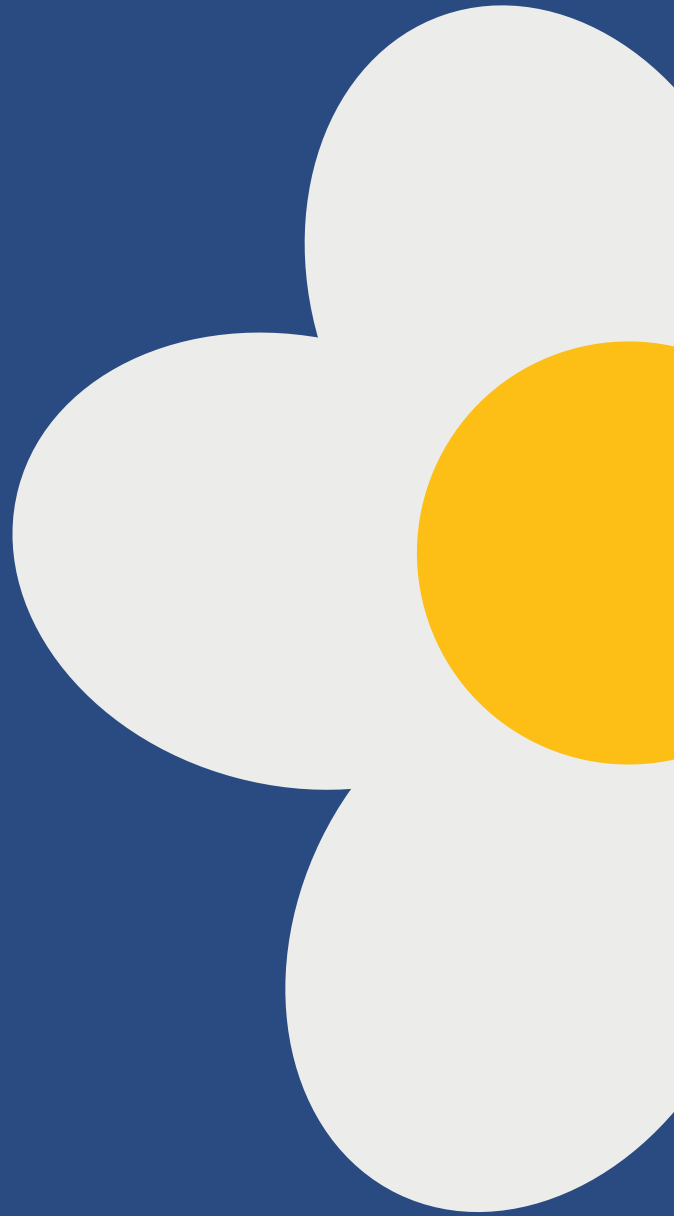
### 1. Spenden:

Wenn das Produkt noch in gutem Zustand ist, ziehe in Betracht, es an eine lokale Wohltätigkeitsorganisation, Einrichtung oder an jemanden zu spenden, der davon profitieren könnte. Dies verlängert seine Nutzungsdauer und hilft anderen.

### 2. Als Restmüll entsorgen:

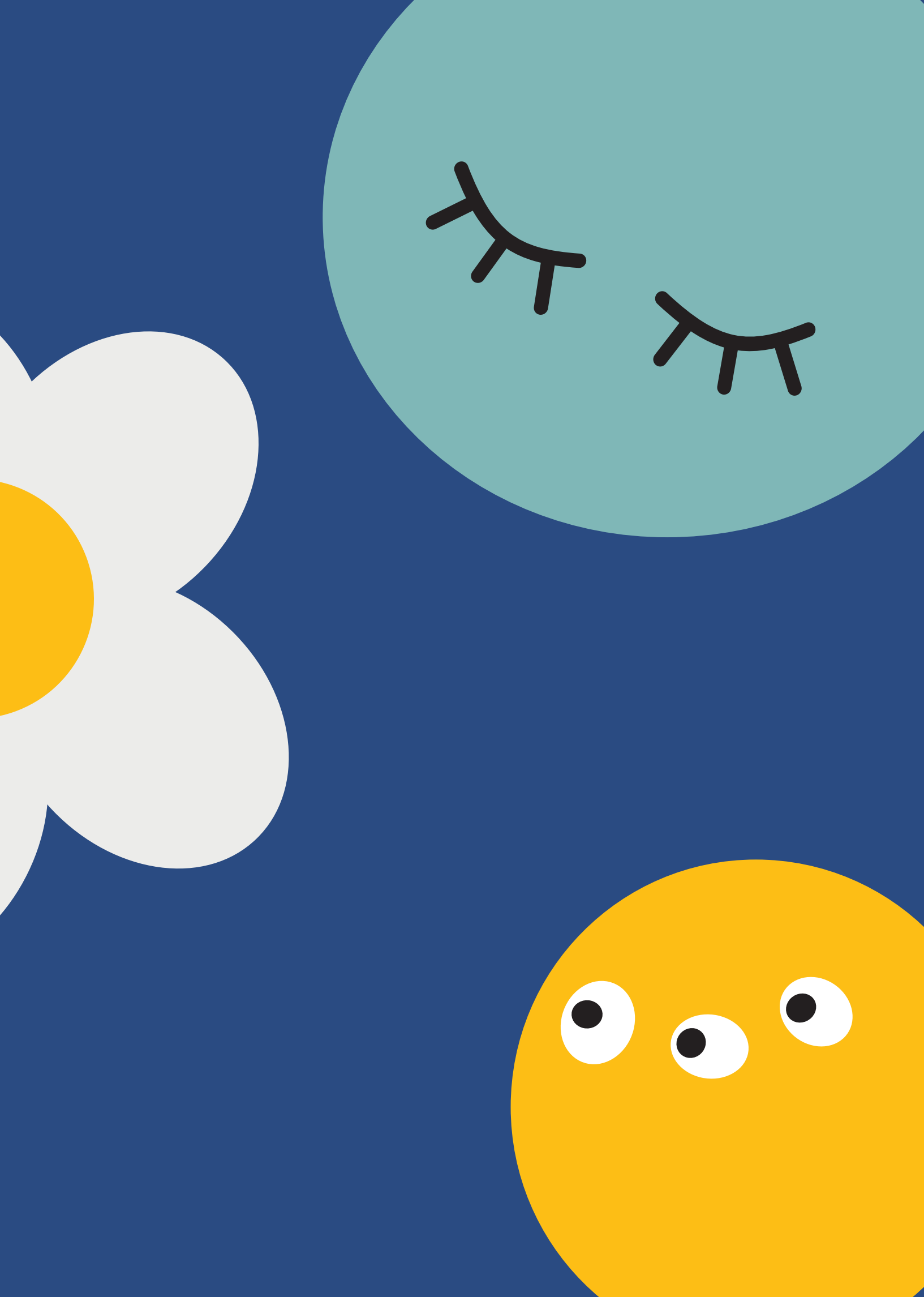
Ist das Produkt nicht mehr verwendbar, entsorge es bitte über den Hausmüll (Restmüll). Achte darauf, dass die Entsorgung gemäß den örtlichen Abfallentsorgungsvorschriften erfolgt.





English Manual

# FOLDEE



**Thank you for choosing our Foldee. Before you begin setting it up, please take note of the following instructions:**

## ***WARNING!***

This toy must be assembled by an adult.

***Keep away from fire.***

### **Removing from the packaging:**

Please remove the Foldee from the provided bag and take out all packaging materials.

### **Parts list:**

AirPanels x 4 // Cover x 4 // Connection clips x 13  
// Zipper Helper x 1

### **Note about the bag:**

The bag containing the Foldee is not a toy and is not suitable for children. Please keep it out of reach of children to prevent accidents.

**Feel free to check out our installation video, various assembly methods and other tips here: [koojakids.com/pages/user-guide](http://koojakids.com/pages/user-guide)**





# HOW TO INSTALL

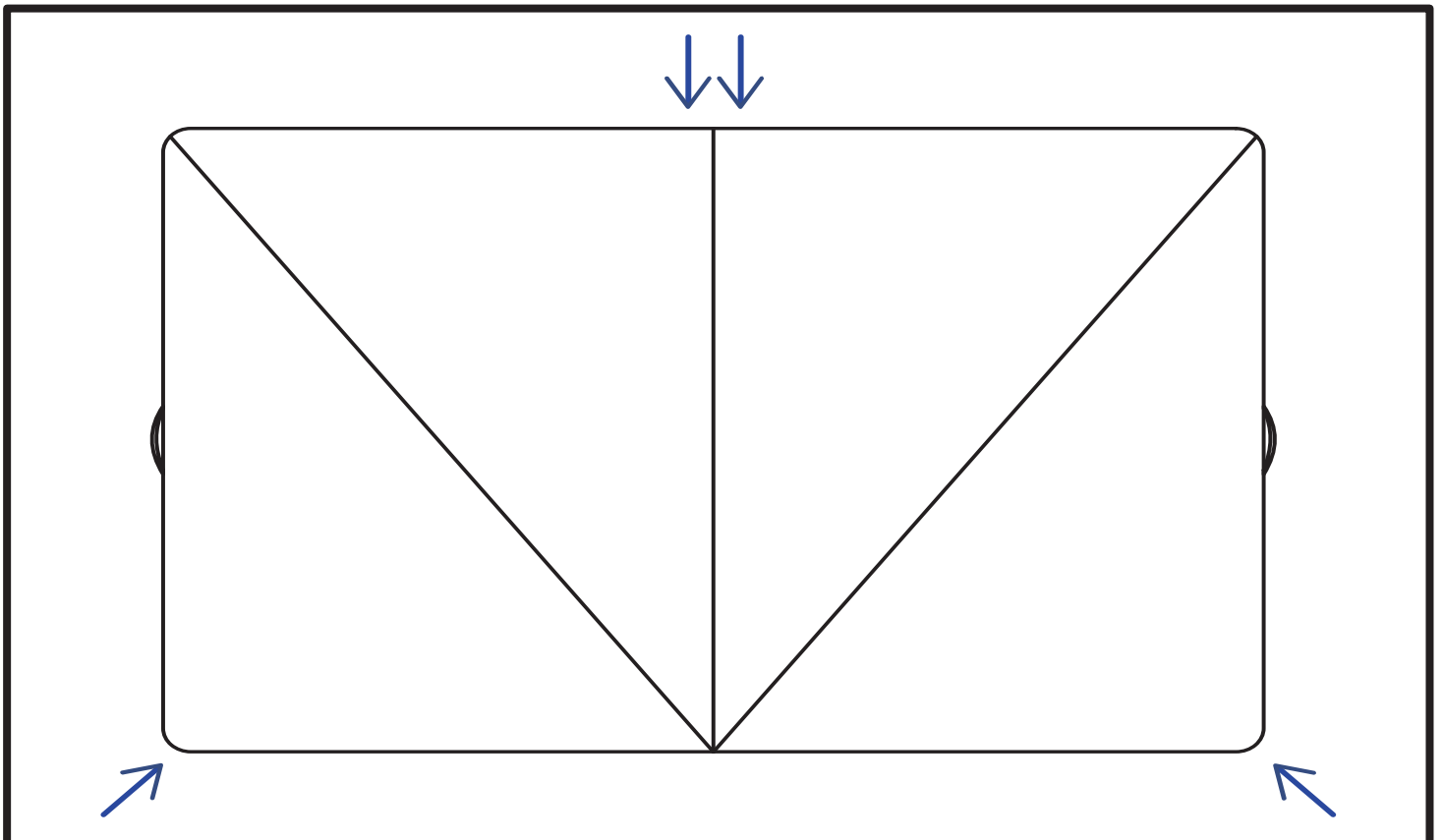
## 1. Preparing the Foldee

Lay the Foldee completely flat on a clean, even surface. This is important for correct handling and smooth assembly.

Once the Foldee is prepared, follow the steps in the instructions to inflate the AirPanels and get the Foldee ready for use.

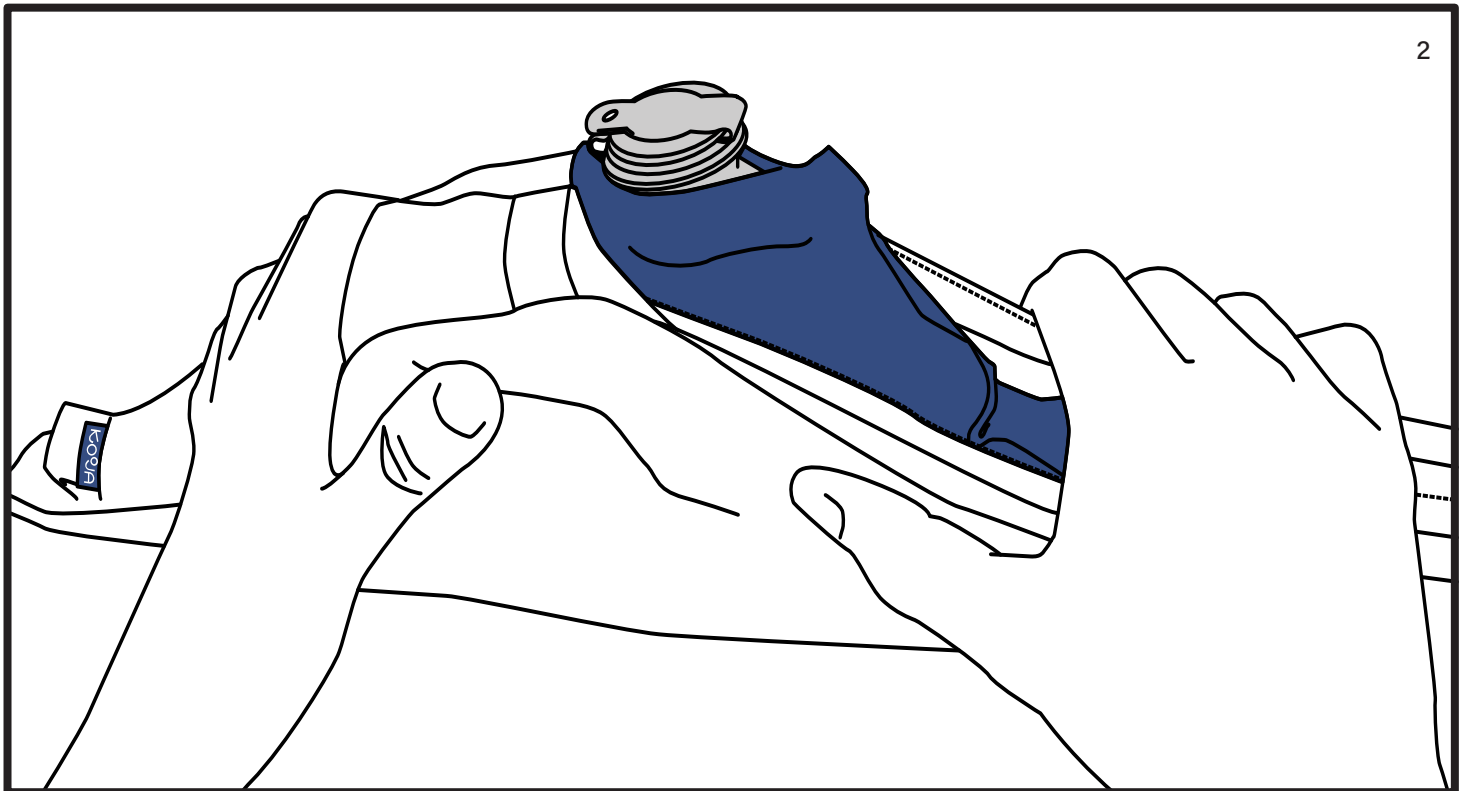
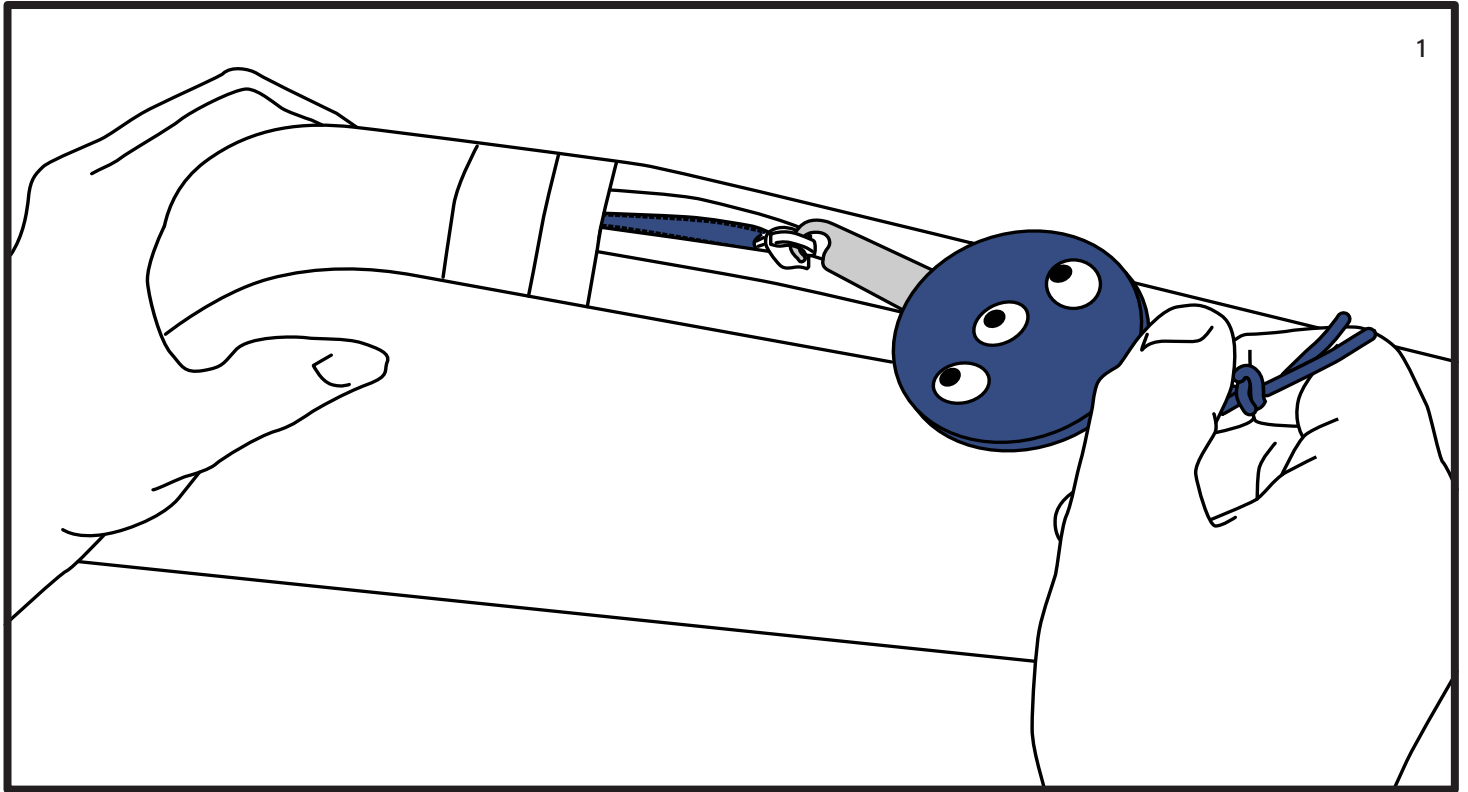
## 2. Preparation: locating the valves

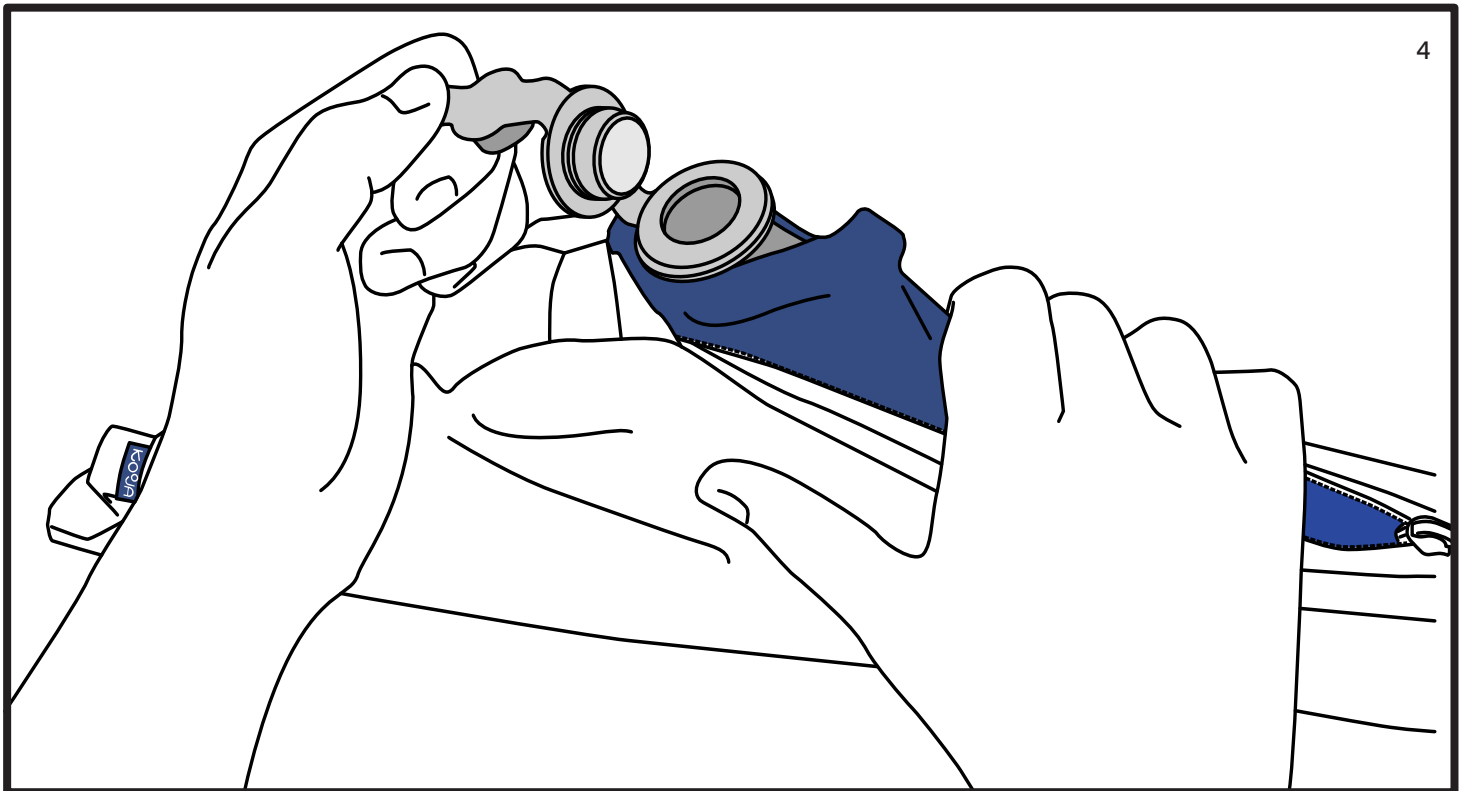
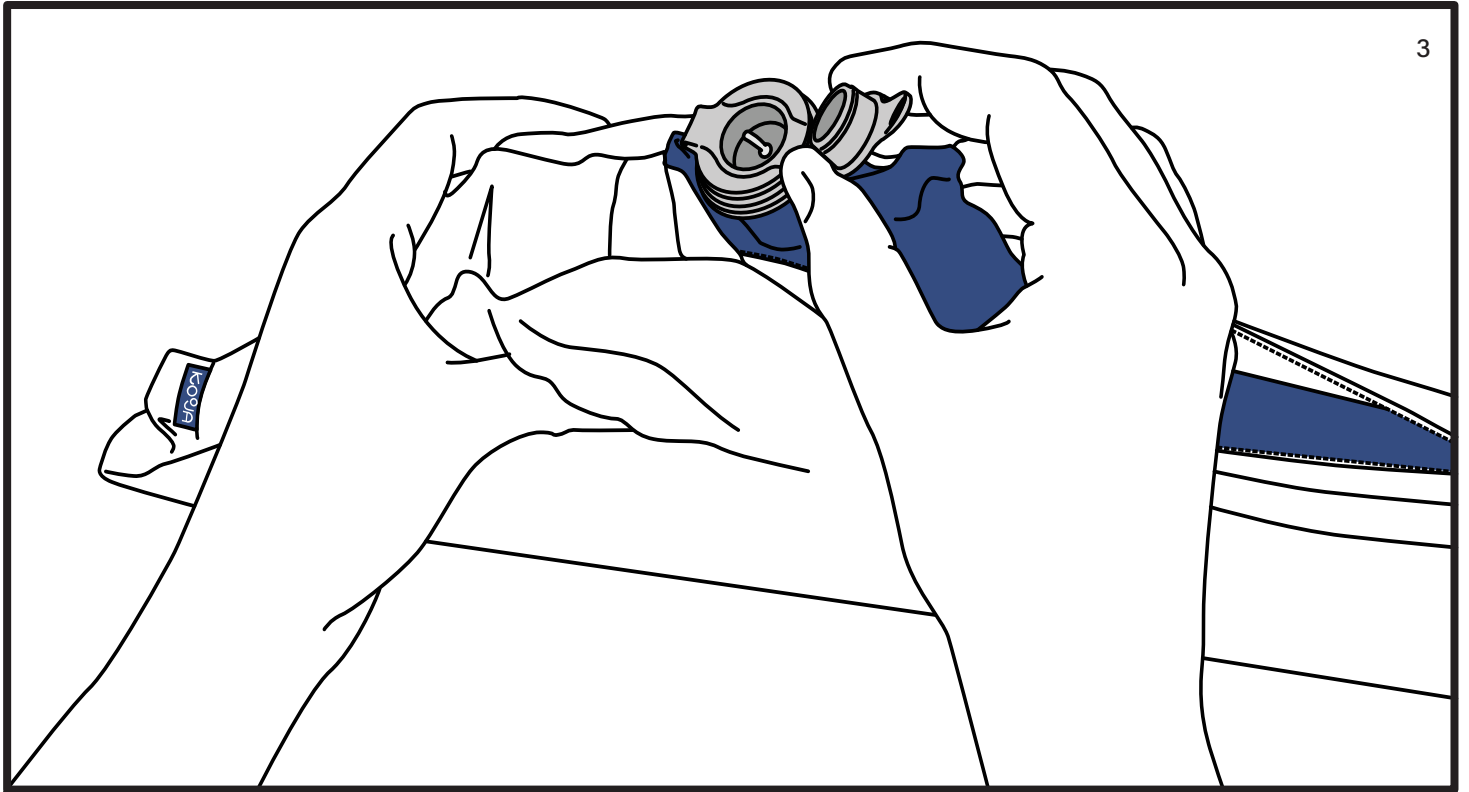
The four AirPanels each have a valve for inflation. To access these valves, open the zippers on the covers. The zippers are hidden in small “garages” to ensure maximum safety and comfort. Use the included Zipper Helper to carefully pull out the zippers. Be careful not to damage the cover and expose the valves.



### 3. Safe opening of the valves

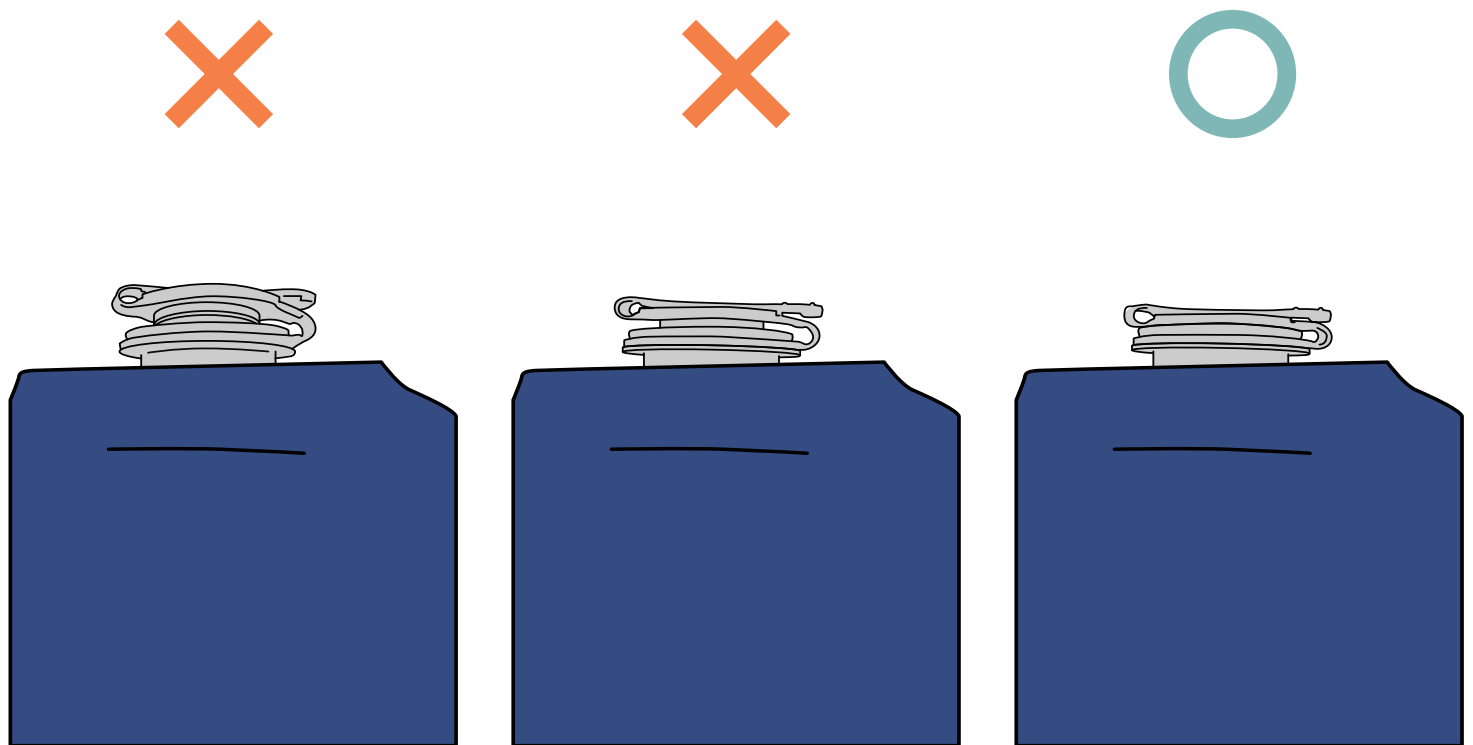
Each valve is equipped with a two-part closure. Open both parts of the closure to make inflating easier. Keep the valves clean and free from dust or debris to ensure smooth operation.



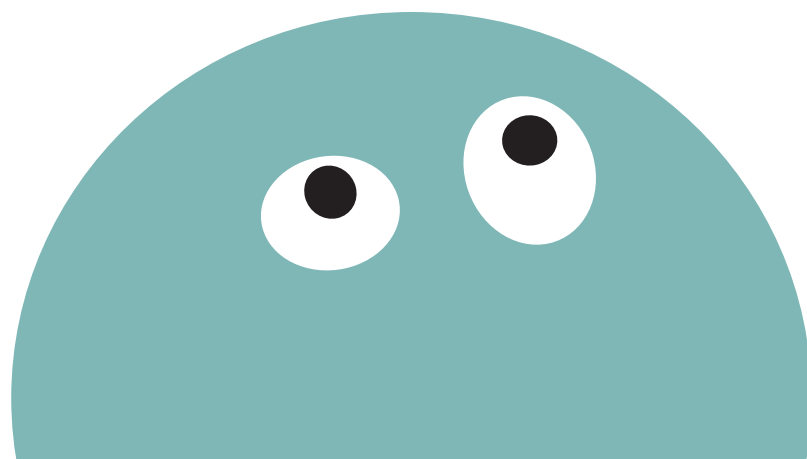


#### 4. Optimal inflation of the AirPanels

First, inflate the AirPanels through the two open valves using a suitable pump or by mouth until they are well-filled. Then, insert the valve with the safety mechanism back in place and continue inflating the AirPanels until they are firm but not overinflated. The built-in safety valve prevents air from escaping, making inflation easier. Finally, close the valve completely.



**Overfilling can shorten the product's lifespan and limit its functionality. Make sure the AirPanels are evenly filled to ensure a stable stand. Regularly check that the panels rest securely on smooth surfaces and do not slip.**

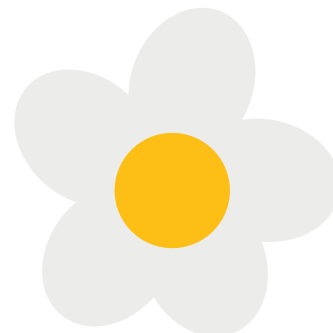
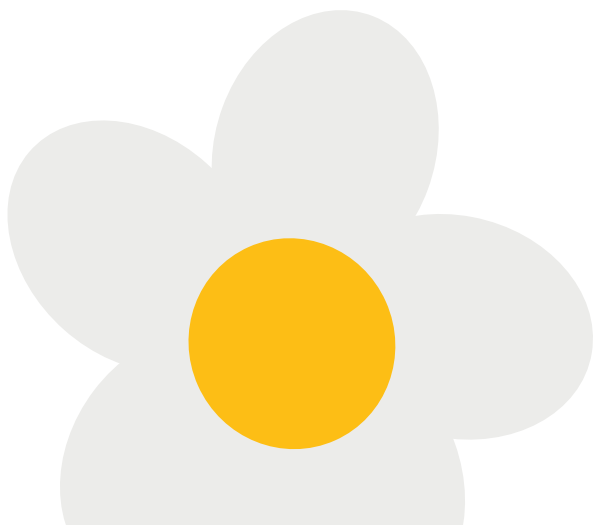


## **5. Function check and activation**

After inflation, check that all valves are securely closed and the zippers are properly fastened. Ensure the AirPanels are securely and stably positioned before putting the product into use. Your Foldee is now ready for use, offering a soft, safe environment that can be used for play, relaxation, or creative activities.

## **Additional notes**

- **Foldee is equipped with rubber stoppers to ensure a stable stand. However, on very slippery floors, we recommend placing a rug or blanket underneath for extra stability.**
- **Do not use sharp objects or tools that could damage the covers or valves.**
- **Store the Zipper Helper in a safe place for easy access to the zippers when needed.**
- **Regularly check the air pressure of the AirPanels and adjust as necessary to maintain optimal stability.**



# Washing instructions

The Foldee's cover is easy to remove and can be cleaned without hassle. Please follow these steps:

## 1. Detaching the panels

To simplify the following steps, separate the four panels. Open the connection clips that connect the panels. This makes each panel manageable, which significantly eases handling, especially inflation and reinsertion. Ensure the connection clips are safely stored as they will be needed for reattachment later.

## 2. Removing the AirPanels

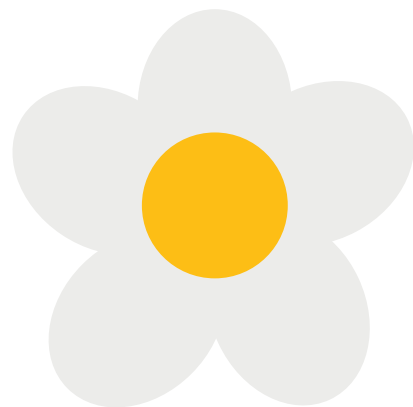
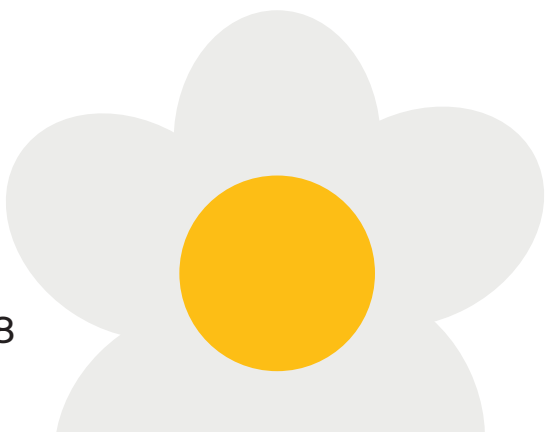
Open the zippers on the four covers and carefully remove the AirPanels.

## 3. Washing the cover

The fabric cover can be machine washed at 30°C. Use a mild detergent and select a gentle cycle to ensure the Foldee material's longevity.

## 4. Drying

Let the cover air dry completely. Avoid using a tumble dryer as it could damage the Foldee.



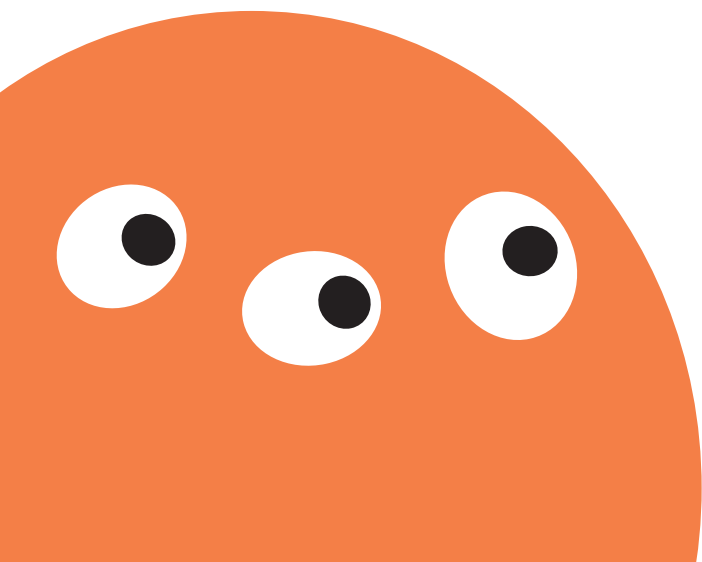
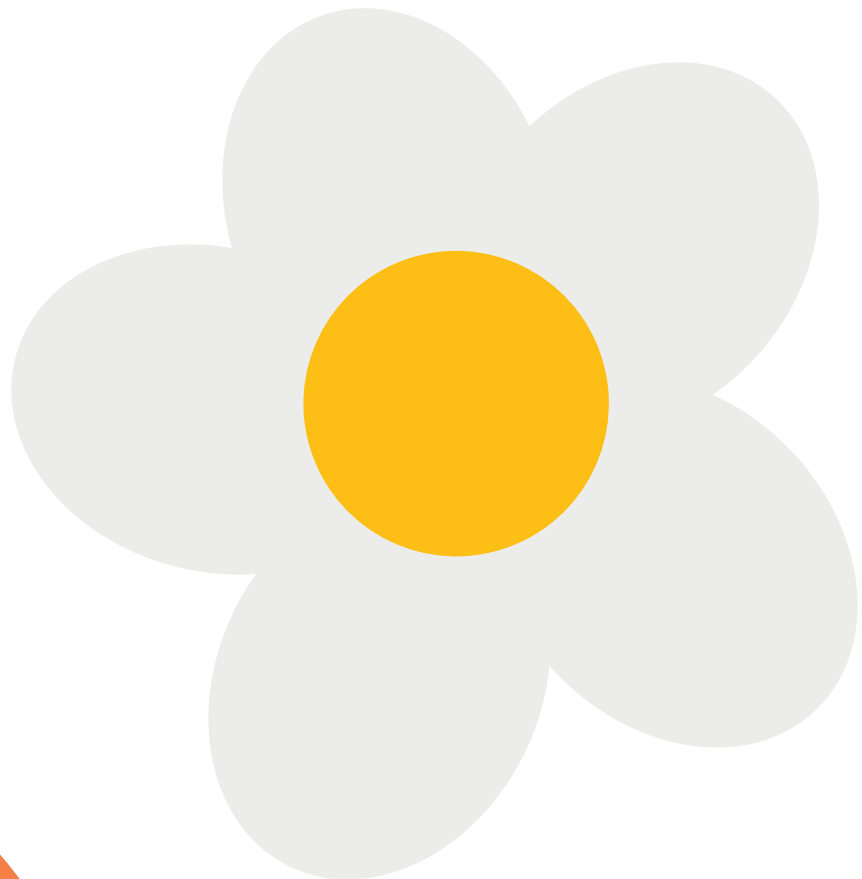
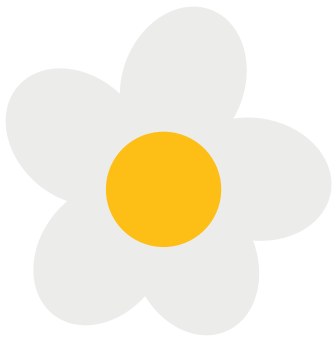
## 5. Reassembling the panels

After washing, reconnect the covers using the connectionclips to restore the familiar form of four panels. Ensure the connectionclips are secure to maintain the product's overall stability.

## 6. Reinserting the AirPanels

Place the AirPanels back into the covers and carefully close the zippers.

**After completing these steps, the Foldee is ready for use again, providing a clean and safe environment for playing and relaxing.**



# Safety instructions

To ensure safe and long-lasting use of your Foldee, please follow these safety instructions:

## 1. Protection from sharp objects:

Avoid contact between the Foldee and sharp or pointed objects, as these can damage the surface and impair the AirPanels' functionality.

## 2. Fire and heat sources:

Keep the Foldee away from open flames, hot surfaces, or other heat sources. The Foldee is not fire-resistant and could be damaged on contact.

## 3. Maximum load:

The Foldee is designed for a maximum load of 250 kilograms. Exceeding this weight may result in Foldee wear or damage.

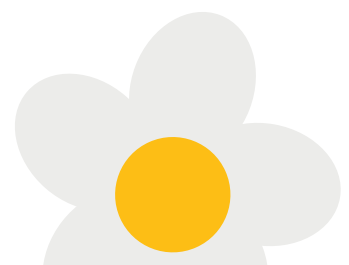
## 4. Storage and care:

Store the Foldee in a dry and cool place, away from direct sunlight and sharp edges, to prolong its lifespan.

## 5. Supervision:

Adult supervision is necessary for children under 3 years of age.

**Follow these instructions to ensure your Foldee functions optimally and provides long-term enjoyment.**





# Warranty

The statutory warranty rights apply. Additionally, KOOJA offers a three-year warranty on all products in case of manufacturing or material defects, without prejudice to statutory warranty claims. Please note the safety instructions. The product is intended for indoor use only. Weather-related damage (strong winds, storms, hail, snow, etc.) is not covered by the manufacturer's warranty. For more information any additional warranties and their precise terms, refer to the product and specific information pages in the online shop. **Customer Service: [hello@koojakids.com](mailto:hello@koojakids.com)**

## Proper disposal of the product

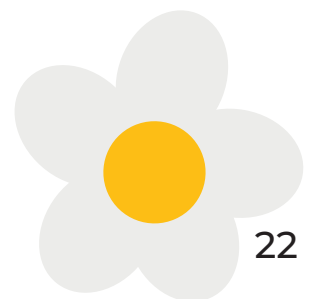
If the product is no longer needed, please consider the following options for responsible disposal:

### 1. Donations:

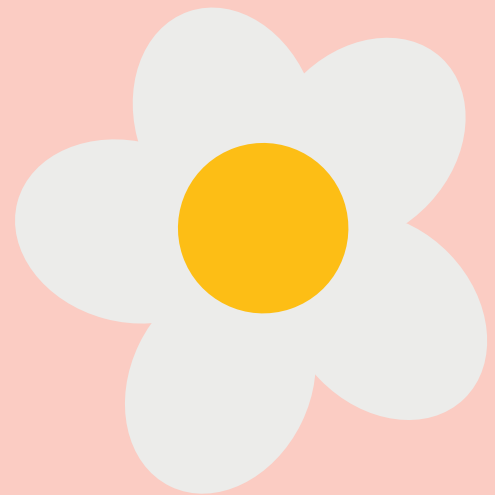
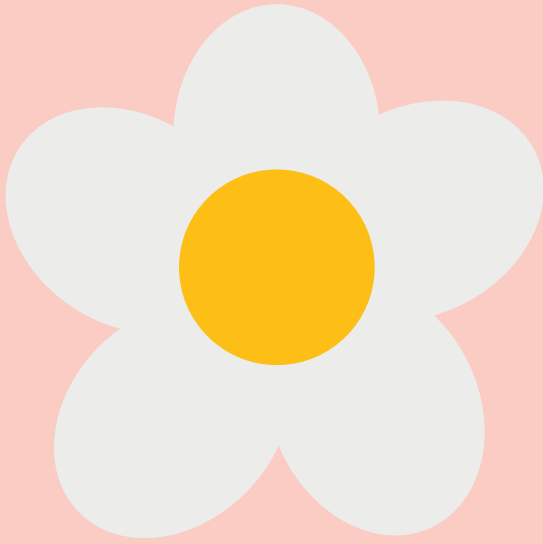
If the product is still in good condition, consider donating it to a local charity, facility, or someone who could benefit from it. This extends its usage and helps others.

### 2. Disposal as residual waste

If the product is no longer usable, dispose of it with household waste (residual waste). Ensure disposal complies with local waste disposal regulations.







## Impressum / Imprint

Temporex Lifestyle GmbH  
Hinsbecker Löh 10  
D - 45257 Essen

KOOJA ist eine Marke der Zeitgeist GmbH.  
KOOJA is a brand by Zeitgeist GmbH.

## Kontakt / Contact

Email: [hello@koojakids.com](mailto:hello@koojakids.com)

Bitte nutze diese Kontaktdaten für allgemeine Anfragen oder Anliegen rund um unsere Produkte und Dienstleistungen. Wir freuen uns, dir weiterhelfen zu können.

Please use these contact details for general inquiries or concerns regarding our products and services. We look forward to assisting you!

